



Internet | TV | Mobile

Quickline WLAN Plus

Installationsanleitung
WLAN Plus Adapter 3000



QUICKLINE

**Warnhinweise:**

- Installieren Sie den WLAN Plus Adapter nicht bei Gewitter.
- Trennen Sie den WLAN Plus Adapter bei Gewitter vom Strom und vom Internet.
- Die Lüftungsschlitze des WLAN Plus Adapters müssen immer frei sein.
- Stellen Sie den WLAN Plus Adapter nicht auf wärmeempfindliche Flächen.
- Schliessen Sie den WLAN Plus Adapter an eine leicht erreichbare Steckdose an.
- Der WLAN Plus Adapter darf nur innerhalb von Gebäuden verwendet werden.

Beachten Sie auch die Warnhinweise im Hersteller-Handbuch:
avm.de/handbuecher

Inhalt

| | |
|---|----------|
| Lieferumfang | 3 |
| Erstmaliges Einrichten | 4 |
| Netzteil..... | 4 |
| Vorbereitung..... | 4 |
| Verbindung starten..... | 4 |
| Verbindung mit Modem herstellen..... | 5 |
| Positionierung Quickline WLAN Plus Adapter..... | 5 |
| Tastenfunktionen und LED-Bedeutungen | 7 |
| Beratung, Infos und Bestellung | 8 |

Tipps und Tricks

Hilfreiche Hinweise, Anleitungsvideos und aktuelle Tipps finden Sie unter **quickline.ch/wlan3000** oder indem Sie den QR-Code mit Ihrem Smartphone einscannen.



Lieferumfang

Folgende Komponenten sind in der Verpackung enthalten und werden für die Installation benötigt:



Quickline WLAN Plus Adapter 3000

Netzwerkabel

Tipp: Für die beste Leistung schalten Sie vorgängig das WLAN 5-GHz-Band via Kundencenter auf dem Quickline-Modem ein.
quickline.ch/wlan-einstellungen

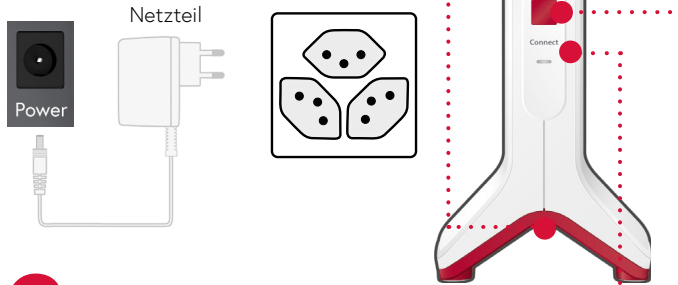
Erstmaliges Einrichten

Die erstmalige Inbetriebnahme dauert ca. 15 Minuten.

1.

Netzteil

Schliessen Sie den Adapter in der Nähe Ihres Quickline-Modems an eine Steckdose an.



2.

Vorbereitung

Warten Sie, bis «Connect» langsam grün blinkt.

Sobald «Connect» langsam grün blinkt, ist der Adapter bereit, eine Verbindung herzustellen.



3.

Verbindung starten

Drücken Sie die Taste «Connect». Die LED blinkt schneller grün.



4.

Verbindung mit Modem herstellen

Starten Sie an Ihrem Modem innerhalb von 2 Minuten den WPS-Vorgang:

Bei den Quickline-Modems 7530/5530 «Connect/WPS»-Taste kurz drücken, bis die LED «WLAN» blinkt. Beim Quickline-Modem 7582 ist es die «WPS»-Taste.

Wenn die Verbindung erfolgreich hergestellt wurde, leuchtet die LED am Adapter dauerhaft grün.



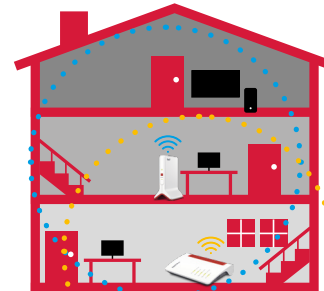
Hinweis: Sollte «Connect» am Adapter wieder langsam grün blinken, konnte die Verbindung nicht hergestellt werden. Wiederholen Sie den Verbindungsaufbau (Schritt 3).

5.

Positionierung Quickline WLAN Plus Adapter

Quickline WLAN Plus Adapter vergrößern die WLAN-Reichweite Ihres Heimnetzes optimal, wenn sie entsprechend den räumlichen Gegebenheiten positioniert sind.

Stellen Sie den Adapter innerhalb der WLAN-Reichweite des Quickline-Modems auf (siehe Grafik).



Quickline WLAN Plus Adapter

Quickline-Modem

Schliessen Sie den Adapter an eine Steckdose an, die sich ungefähr auf halbem Weg zwischen dem Quickline-Modem und dem Verwendungsort der WLAN-Geräte, für die das Funknetz erweitert werden soll, befindet.

Der Adapter und das Quickline-Modem verbinden sich erneut. Sobald die Verbindung hergestellt ist, leuchten «Connect» und die LED für die Verbindungsqualität.



LED leuchtet grün

Der Adapter hat eine gute WLAN-Verbindung und ist einsatzbereit.

LED leuchtet orange

Der Adapter hat eine schwache WLAN-Verbindung. Stellen Sie den Adapter näher an das Quickline-Modem.



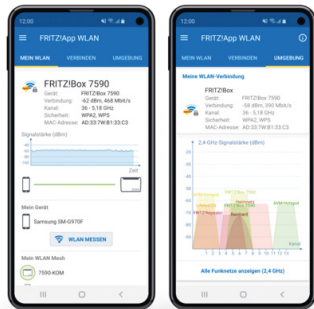
LED blinkt dauerhaft orange

Die WLAN-Verbindung kann nicht hergestellt werden. Stellen Sie den Adapter näher an das Quickline-Modem.

Die WLAN-Adapter-Installation ist abgeschlossen und Ihr WLAN-Netz ist einsatzbereit.

Tipp: Die optimale Position für Ihren Adapter können Sie mithilfe der «Fritz!App WLAN» bestimmen.

Die «Fritz!App WLAN» hilft Ihnen dabei, Ihren Adapter einzurichten und am idealen Standort zu platzieren. Dafür muss die «Fritz!App WLAN» auf Ihrem Smartphone installiert sein und eine Verbindung zum WLAN-Netzwerk bestehen.



Tastenfunktionen und LED-Bedeutungen

| Nr. | Bedeutung | Funktion | | |
|-----|-------------------------------------|---|--|--|
| 1 | Taste «Connect» | 1 Sek. drücken: Verbindung herstellen (WPS) | 6 Sek. drücken: Mit anderer Basis verbinden | 15 Sek. drücken: Werkeinstellungen laden |
| 2 | LED «Verbindungsqualität» | leuchtet | Mit dem Quickline-Modem (WLAN-Router) verbunden, gute Verbindung. | |
| | | leuchtet | Schwache Verbindung zum Quickline-Modem (WLAN-Router). | |
| | | blinkt | Verbindung zum Quickline-Modem (WLAN-Router) ist unterbrochen. | |
| | | aus | – WLAN nicht aktiv. – Zeitschaltung aktiv. | |
| 3 | LED «Connect» | leuchtet | Mit dem Quickline-Modem (WLAN-Router) verbunden. | |
| | | blinkt | Langsam (alle 2 Sekunden): Nicht mit dem Quickline-Modem (WLAN-Router) verbunden, keine WLAN-Verbindung eingerichtet. Schnell (2-mal pro Sekunde): Ein Vorgang wie WPS, Neustart oder Update wird ausgeführt. | |
| | | aus | Zeitschaltung aktiv (in Zugangsart WLAN-Brücke). | |
| 4 | Buchse LAN | Netzwerkgeräte oder Internetrouter per Kabel verbinden. | | |

Beratung, Infos und Bestellung

Rufen Sie uns an. Wir beraten Sie gerne unter **0800 84 10 20**.
Montag bis Freitag von 8 bis 21 Uhr, Samstag von 10 bis 19 Uhr

Die aktuellen Anleitungen und Hilfstemen finden Sie auf quickline.ch/hilfe

In unseren Shops sind wir persönlich für Sie da: quickline.ch/verkaufsstellen

Beim lokalen **Quickline-Partner:**



CE-Konformitätserklärung: Das Gerät ist in Übereinstimmung mit den grundlegenden Anforderungen und den anderen relevanten Vorschriften der Richtlinien 2014/53/EU, 2009/125/EG sowie 2011/65/EU. Die vollständige CE-Konformitätserklärung des Herstellers finden Sie in englischer Sprache unter <http://en.avm.de/ce>.

Für die aktuellen Preise und Nutzungsbedingungen
verweisen wir auf quickline.ch.

08/2022



Werden Sie Teil unserer Community!



Verpassen Sie keine Aktion. Wir informieren Sie über Produktneuheiten und geben Ihnen hilfreiche Tipps. In unseren Wettbewerben können Sie attraktive Preise gewinnen. Werden Sie unser Fan/Follower.